

Auf den Spirit kommt es an

TRAVEL.COMMERCE.
CONNECTING  THE TRAVEL INDUSTRIES.



REINI LANNER
thinking design

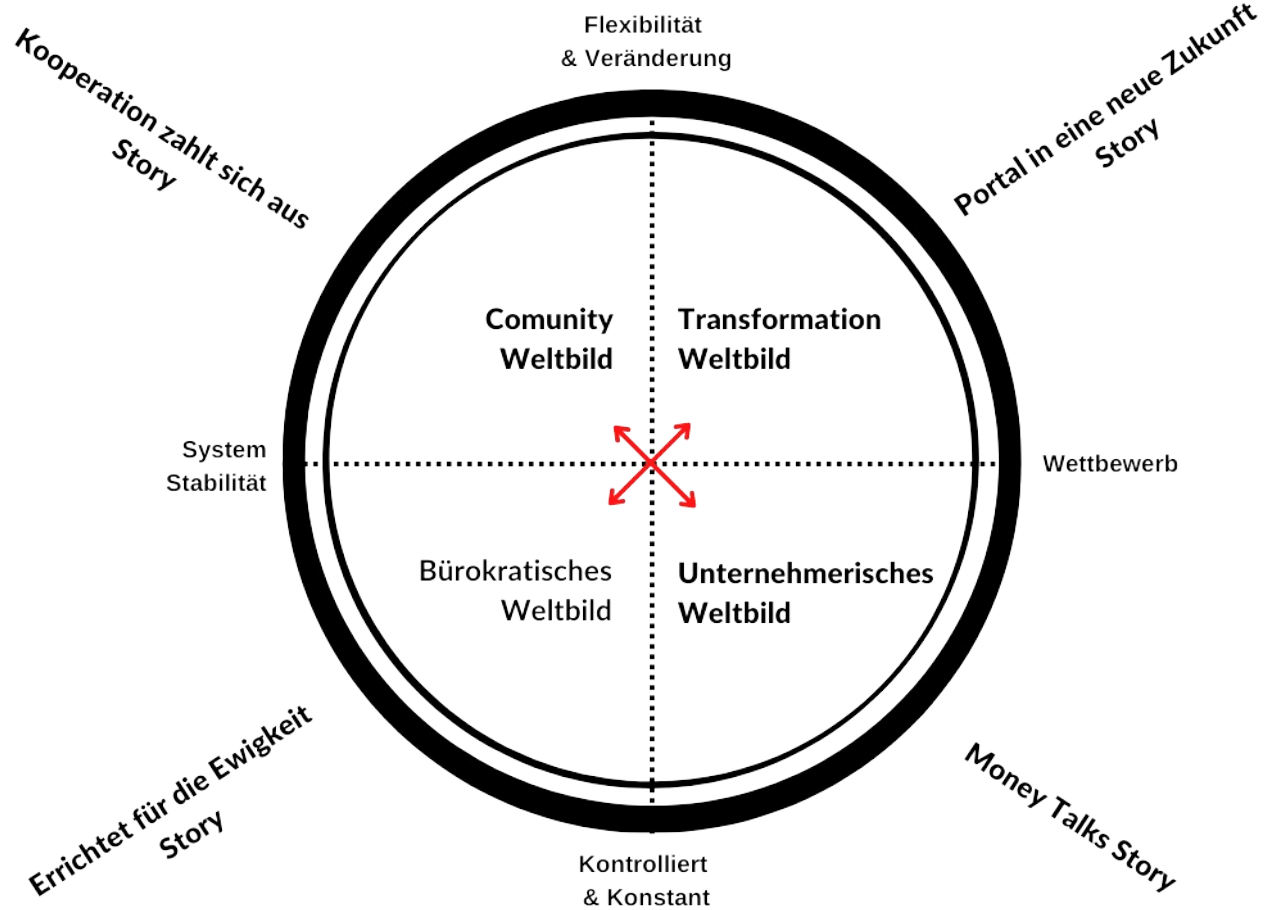
Spiritualität = lebendige Beziehungen

zu sich selbst
zu anderen
zur Natur
zur transzendenten Wirklichkeit

A hand holding a small green seedling with soil, symbolizing care and growth. The background is a blurred green forest.

**Don't disappoint
your mother!**

New Economy



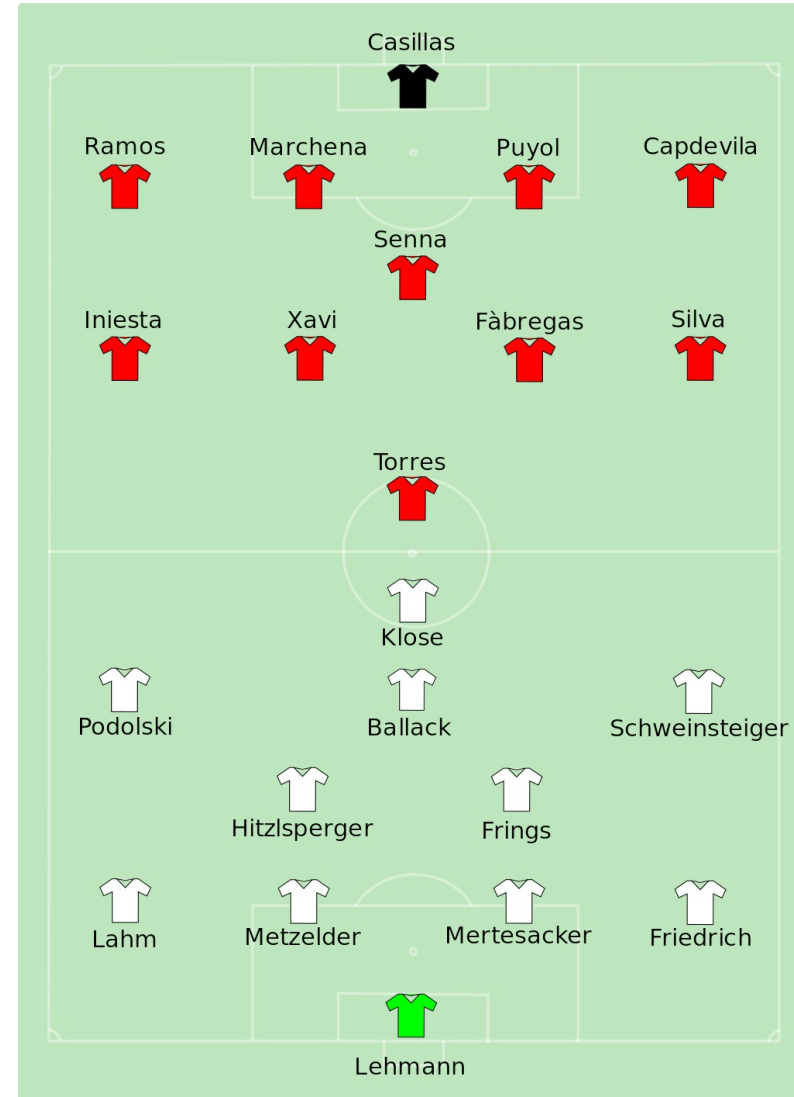
Spannungen

Old Economy

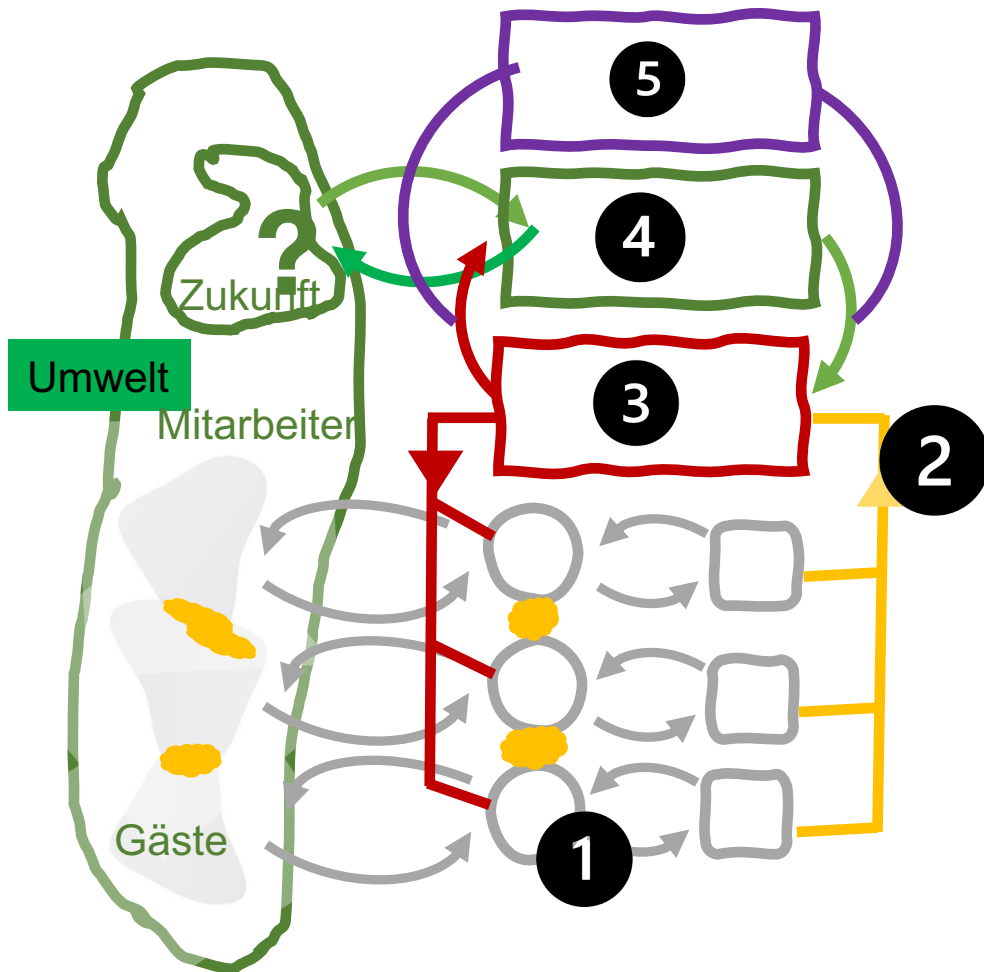
DMO Relevance Codes adapted from Mark Wexler

Systemische Sichtweisen

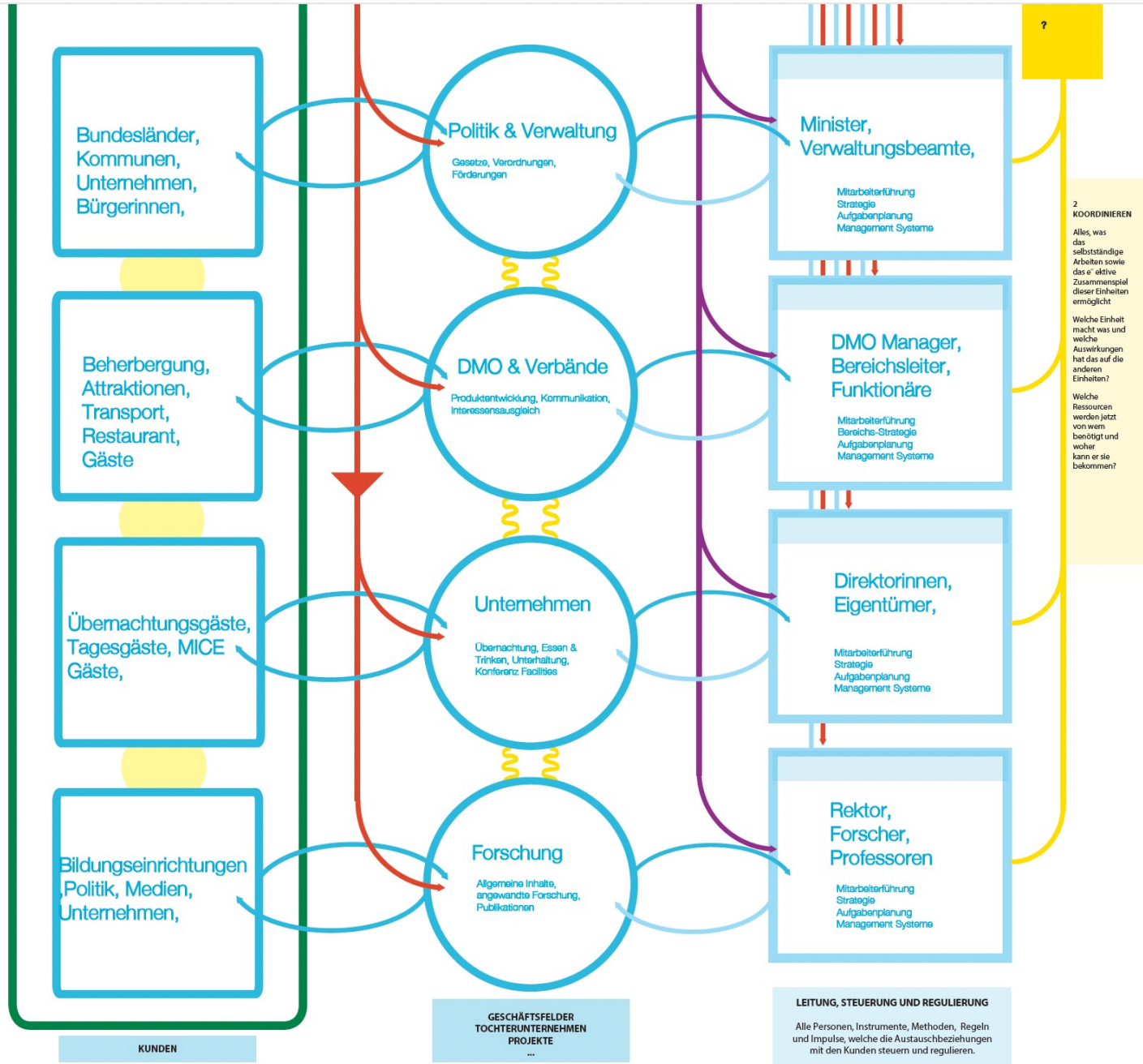
Zweck
Elemente
Beziehungen



Viable System Model (VSM) – ein Modell für die Entwicklung eines „World-Class-Hotels“



System 5	Mission/Zweck, normative Leitplanken, Identität
System 4	„Outside & Then“ Strategie & Innovation, externe Kommunikation
System 3	„Inside & Now“ Optimierung des bestehenden Geschäfts
System 2	Koordination und Unterstützung
System 1	Wert- und resultatproduzierende, operative Einheit



2 KOORDINIEREN

Alles, was das selbstständige Arbeiten sowie das effektive Zusammenspiel dieser Einheiten ermöglicht

Welche Einheit macht was und welche Auswirkungen hat das auf die anderen Einheiten?

Welche Ressourcen werden jetzt von wem benötigt und woher kann er sie bekommen?

1 OPERATIVE EINHEITEN – HIER UND JETZT RELEVANT – AUSTAUSCHBEZIEHUNGEN ZWISCHEN UNTERNEHMEN UND KUNDEN, DIE DEN UNTERNEHMENSZWECK ERFÜLLEN

Alle Geschäftsbereiche, die für die Kunden jenen Nutzen erbringen, für den diese bezahlen – wobei ihre Einnahmen zumindest kostendeckend bzw. gewinnbringend sein müssen.

Zum Beispiel Tochterunternehmen, strategische Geschäftsfelder, Projekte, ...



Im Hier und Jetzt relevant – operatives Management

- 1 Welche Aktivitäten leisten derzeit schon einen relevanten Beitrag für einen „klimaneutralen“ Tourismus?
- 2 Welche Widersprüche gibt es? Was könnte man aktuell noch tun?
- 3 Wo werden aktuell Mängel in der Gesamtkoordination empfunden?

Welche Vorschläge gibt es dazu?

Für die Zukunft relevant – strategisches Management

- 1 Welche Aktivitäten und Initiativen sind zukünftig notwendig, um zum Thema „klimaneutraler Tourismus“ Chancen zu identifizieren und Risiken zu vermeiden?
- 2 Wer ist für die permanente Bearbeitung zukunftsrelevanter Fragen zuständig?

Welche Vorschläge gibt es dazu?

Immer gültig – normatives Management

- 1 Wie erfolgt die Interaktion zwischen strategischem Management (notwendige Aufgaben von Morgen) mit dem operativen Management (notwendige Aufgaben von Heute)?
- 2 Wie wird diese Interaktion überwacht und gelenkt?
- 3 Ist das Normative Management mehr mit der Analyse von Vergangenheitswerten beschäftigt oder mit der Kreation alternativer Zukünfte?

Welche Vorschläge gibt es dazu?



REINHARD LANNER

thinking design

+43 676 519 32 27
info@reinhardlanner.com